

太陽が丘・みどりが丘でスポーツして宇治・城陽でゆったりくつろいで

宿泊プラン

京都府立山城総合運動公園(太陽が丘)・京都府立府民スポーツ広場(みどりが丘)

京都府立山城総合運動公園(太陽が丘)、府立府民スポーツ広場(みどりが丘)を大会や合宿などでご利用される団体様向けの宿泊プランです。
 近くの宿舎から太陽が丘へみどりが丘へ、大会や合宿の間にお茶の町 宇治、世界遺産平等院や宇治上神社を散策してみたいはいかがでしょうか。

※ 4月以降のプランは2月15日から受付を開始します。お気軽にご相談下さい。

(宿泊施設については、年末・年始及びご利用できない日がありますので、各宿泊施設にご確認ください)

連携宿泊施設

施設名	部屋数 宿泊可能人数	施設の特徴
鮎宗(宇治) 宇治市宇治塔川3-4 tel:(0774)22-3001 http://www.wao.or.jp/aiso/	部屋数 5室 最大宿泊 40名様まで	平等院から徒歩3分の宇治川畔にあります。 夏は鵜飼見物もできます。 食事会場とミーティング会場が別にあります。 送迎 無
宇治川旅館(宇治) 宇治市宇治蓮華2-2 tel:(0774)22-2628 https://ujigawa.com	大・中・小 計 5室 最大宿泊 50名 宿泊要問合せ	宇治川辺の見晴らしの良い部屋で宿泊!! コンビニ、コインランドリーまで徒歩8分程度で 立地条件もよし。送迎 有(24名まで乗車可能)
宇治第一ホテル(宇治) 宇治市宇治妙楽178-13 tel:(0774)20-3333 https://ujidail.jp	シングル30室 全てセミダブルベッド	JR奈良線 宇治駅から東100m 朝食プラン有 コインランドリー有り。送迎 無
亀石楼(宇治) 宇治市宇治紅齋29 tel:(0774)21-2178 https://kameishirou.com	部屋数19室 最大宿泊90名様まで	宇治川畔の静かな旅館。 合宿、観光、ご宴会等にご利用ください。 送迎 有(10名様以上)
青少年文化研修道場(宇治) 宇治市五ヶ庄三番割35 tel:(0774)32-1365 http://zazen.kensyu.or.jp/	個室10室(2名)/個室4室(4名) /大広間1室(200名) その他	JR黄檗駅徒歩5分・京阪黄檗駅から徒歩7分。 近くにコンビニあり。洗面具・タオル等ご準備下さい。 持ち込み要事前連絡、必ずゴミはお持ち帰りください。
茶願寿邸(宇治) 宇治市宇治老番152-1 tel:(0774)24-3200 http://www.chaganjutei.com	和室4室、洋室4室 ドミトリー2室 最大宿泊32名様まで	JR宇治駅より徒歩5分 洗濯機・乾燥機有 共有スペース有 駐車場有
旅館 塔見茶屋(宇治) 宇治市宇治塔川11 tel:(0774)21-2541 https://tomichaya.com	部屋数14室 最大宿泊50名	平等院を目前にした静かな和風旅館 送迎 無
花やしき浮舟園(宇治) 宇治市宇治塔川20・21 tel:(0774)21-2126 http://www.ukifune-en.co.jp	部屋数28室 最大宿泊150名	宇治川の水際にたたずむ風光明媚な宿です。 大宴会場(最大200名)、大浴場2ヶ所あり。 太陽が丘より、車で最短約8分!! 送迎 有 条件有(25名まで乗車可能)
ビジネスホテル宇治(宇治) 宇治市小倉町西山16番地の4 tel:(0774)21-5255 https://www.pension-uji.com/	シングル禁煙14室 ツイン4室(喫煙室有) 最大宿泊21名様まで	近鉄京都線小倉駅より徒歩4分 京都・奈良両方面へのアクセスが便利です。
旅館ふくや(宇治) 宇治市宇治塔川4-9 tel:(0774)21-2454 https://winsyukufukuya.com	部屋数10室(全和室) 最大宿泊26名様まで	京都府立宇治公園 塔の島入口乗船場前の民宿です。 合宿からビジネス利用までOKです。
青少年野外活動総合センター友愛の丘(城陽) 城陽市寺田南中芝80 tel:(0774)53-3566 https://yuai-no-oka.com	部屋数 18室 最大 150名程度	太陽が丘より車で10分 自然豊かな環境で、最大300名程度のパーベキュー場あり(雨天実施可) 研修室、プール、フットサル場、キャンプ場あり。合宿に適しています。 (注) 別途お部屋にチャージ料があります。
日の出旅館(城陽) 城陽市中芦原10 tel:(0774)52-0233 https://e-yado.ftw.jp	洋室16室 和室13室 大広間 1室 最大宿泊50名様まで	最寄駅 JR山城青谷駅・近鉄新田辺駅 マイクロバス送迎有り 大型バス駐車可能
ビジネスホテル大安(城陽) 城陽市奈島下畔17 tel:(0774)52-2462 https://hotel-daiyasu.com	シングル洋室・和室 大部屋洋室 最大25名様まで	JR青谷駅から徒歩10分 太陽が丘まで車で約20分 コンビニ・コインランドリーもすぐ近くににあります。 *お風呂用のタオルはご持参ください。

* 宿泊料金等、詳しくは各宿泊施設へお問い合わせください。

異常気象(警報発令)等においては、太陽が丘・みどりが丘のご利用ができない場合がありますのでご了承ください。

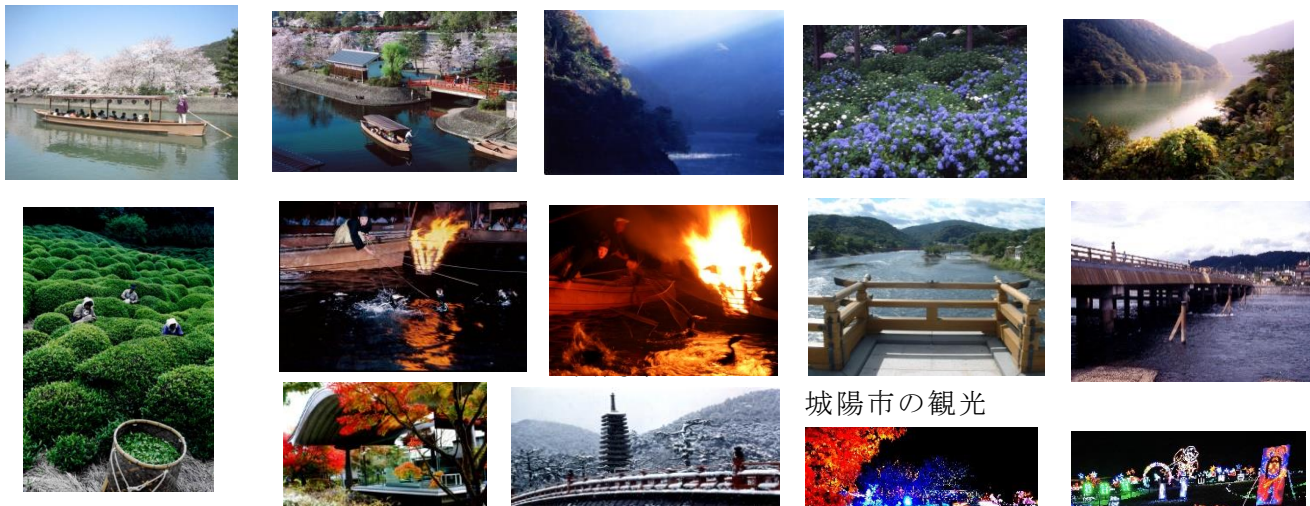


太陽が丘MAP

宇治市内の主な宿泊施設

城陽市内の主な宿泊施設

宇治市の観光



城陽市の観光

太陽が丘・みどりが丘 施設のお問い合わせ

京都府立山城総合運動公園（太陽が丘）

〒611-0031 宇治市広野町八軒屋谷1番地

tel (0774)24-1313 (代) fax (0774)21-0381

<http://www.kyoto-park.or.jp/yamashiro/>

観光に関するお問い合わせ（直接お問い合わせ下さい）

○社団法人 宇治市観光協会 〒611-0021 京都府宇治市宇治塔川2番地

tel (0774)23-3334(代) fax (0774)23-3340

<http://www.kyoto-ujii-kankou.or.jp/>

○城陽市観光協会

〒610-0121 京都府城陽市寺田北山田27-7

tel (0774)56-4020(代) fax (0774)55-0560

[http://www.城陽市観光協会.jp/](http://www.city.yamashiro.kyoto.jp/)

貸切バスのお問い合わせ（直接お問い合わせ下さい）

京阪宇治バス(株) tel (075)971-2200

奈良交通(株) tel (0742)24-1280